

Dispharynx nasuta, une menace pour les lagopèdes pyrénéens?



NOVOA Claude et **BELLEAU** Eric
ONCFS
GEEFSM 2016
Pont de Camps

Autopsie en mai 2016 de 3 oiseaux trouvés morts dans le massif du Canigou (P.orientales)

- **Oiseau n°1**

- Femelle adulte 10/06/2008
- Percussion câble de télési

- **Oiseau n°2**

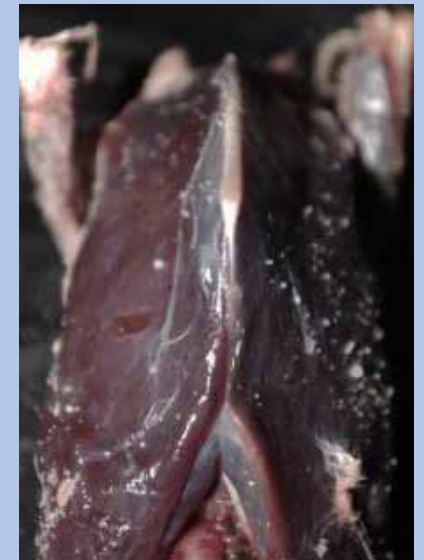
- Mâle adulte 01/03/2014
- Très bon état d'entretien
- Chute de neige très lourde

- **Oiseau n°3**

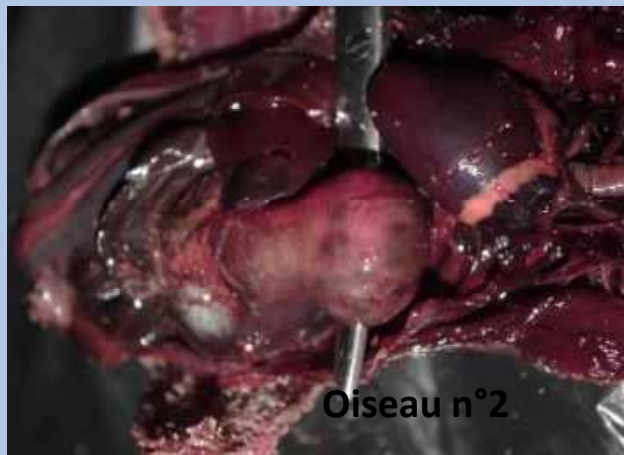
- Mâle adulte 23/12/2015
- Maigreur extrême et position surprenante



Photo C. Novoa



Seules lésions: hypertrophies du proventricule



Proventricule normal →



Œdème et nécrose de la muqueuse stomacale

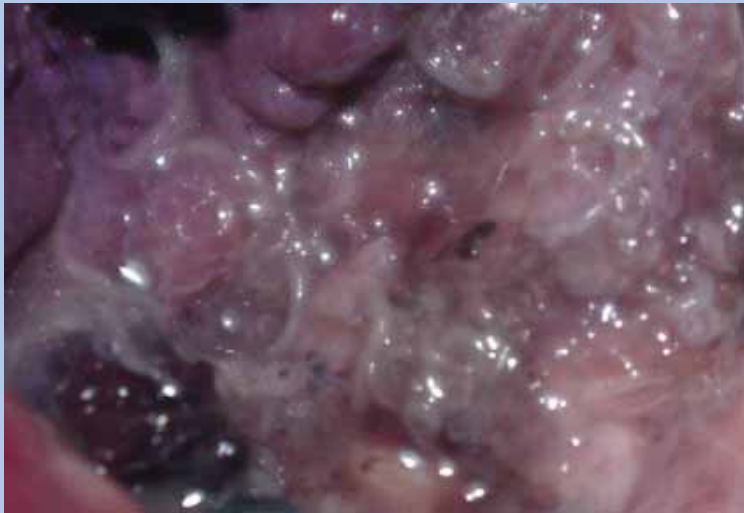


Proventricule normal



Présence de nombreux nématodes

Dispharynx nasuta



Jamais trouvé chez lagopède

Mais décrit chez nombreux
Galliformes, Colombiformes
et Passereaux

HI: Cloportes

Importance majeure sur la
dynamique de certaines
populations de Gélinottes
huppées en Amérique du
Nord

Autres données disponibles:

Pyrénées:

- 4 lagopèdes juvéniles (3 de 2008 indemnes, 1 de 2011 porteur?)
- 200 coproscopies négatives (Andorre J. TENA)
- Quelques bilans parasitaires perdrix grise et grand tétras négatifs

Alpes:

- 200 bilans parasitaires négatifs
- 2000 coproscopies négatives
- Découvert à faible intensité chez la gélinotte des bois

Questions:

- **De quand datent ces infestations?**
 - Espèce autochtone?
 - Apparition récente? (changement climatique, nouvelles espèces colonisant le biotope du lagopède)
- **Quelle est l'extension du parasite?**
 - Présence dans toutes les Pyrénées?
 - Présence uniquement dans le Canigou? (isolat de population génétiquement appauvri)
- **Importance sur la dynamique des populations?**
 - Cas ponctuels de mortalité?
 - Infestation globale massive pouvant influencer sur dynamique des populations?

Projet de suivi sanitaire:

- **Problèmes:**

- Coproscopies peu fiables (exemple de la perdrix bartavelle)
- Espèce non chassable dans les PO et peu chassée ailleurs

- **Solutions:**

- Renforcer le suivi par radiopistage → autopsies
- Surveillance d'autres espèces chassées (perdrix grise, palombe, grive)
- Importance d'un suivi à long terme

- **Thèse vétérinaire?**

Merci pour votre attention!

