

36èmes Rencontres du GEEFSM

Risultati del monitoraggio della tubercolosi del cinghiale in un'area mediterranea a partire dagli anni '90

Istituto Zooprofilattico del Piemonte, Liguria e Valle d'Aosta

Mignone Walter, Bona M. Cristina, Dondo Alessandro, Zoppi Simona, Berio Enrica, Ru Giuseppe

Orlu, 13-16 settembre 2018

Obiettivo

illustrare i risultati del monitoraggio sanitario svolto tra la popolazione di cinghiali presente sul territorio della Provincia di Imperia

in seguito a

- casi di TBC da *M.bovis* nei cinghiali a partire dal 1989
- criticità legate alla presenza sullo stesso territorio di fauna selvatica e allevamenti bovini, caprini ed ovini quasi esclusivamente allo stato brado



Materiali e Metodi/1

Raccolta dei dati:

-base dati *ad hoc*, creata con i dati ottenuti dalle schede di accompagnamento campioni e dai i risultati analitici dei laboratori specialistici dell'Istituto Zooprofilattico Sperimentale del Piemonte, Liguria e Valle d'Aosta.

- circa 69.000 cinghiali

- anni 1996 - 2018

- capi cacciati o trovati morti

-controllati mediante esame anatomo-patologico dei llnn sottomandibolari e retro-faringei e dei visceri e prelievi per le successive analisi

Materiali e Metodi/2

Gli animali sono stati suddivisi:

in 3 classi di età utilizzando il peso come proxy dell'età:

(<15 Kg; 15-40Kg; >40Kg)

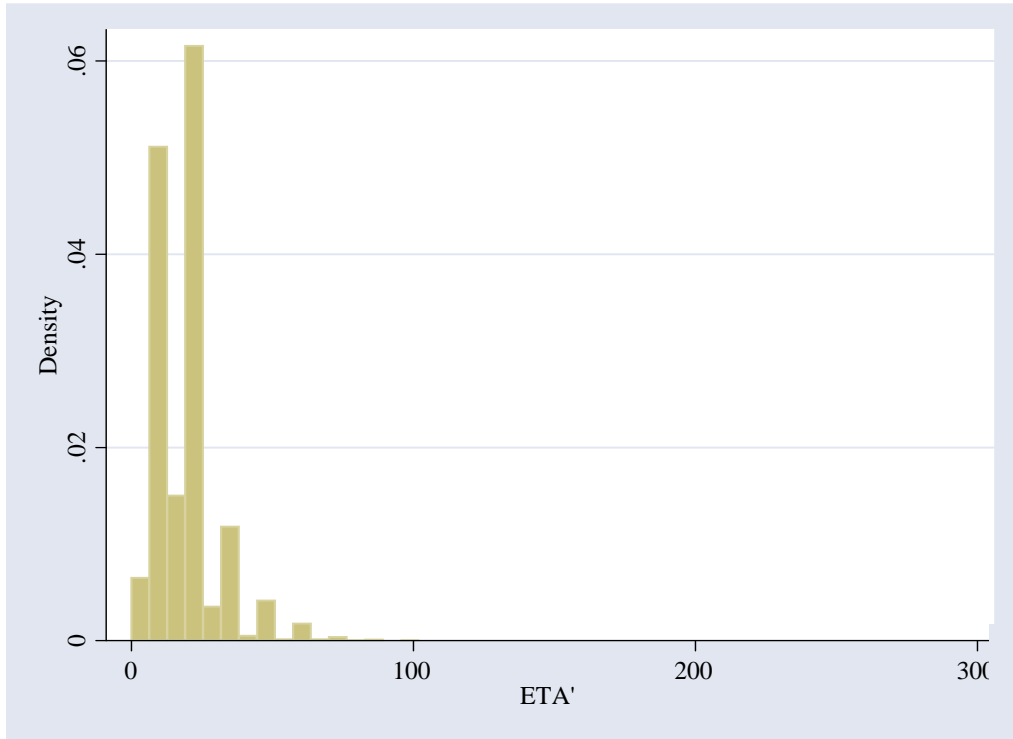
n 2 zone geografiche: CA montagna

ATC zona collinare

nei 2 sessi

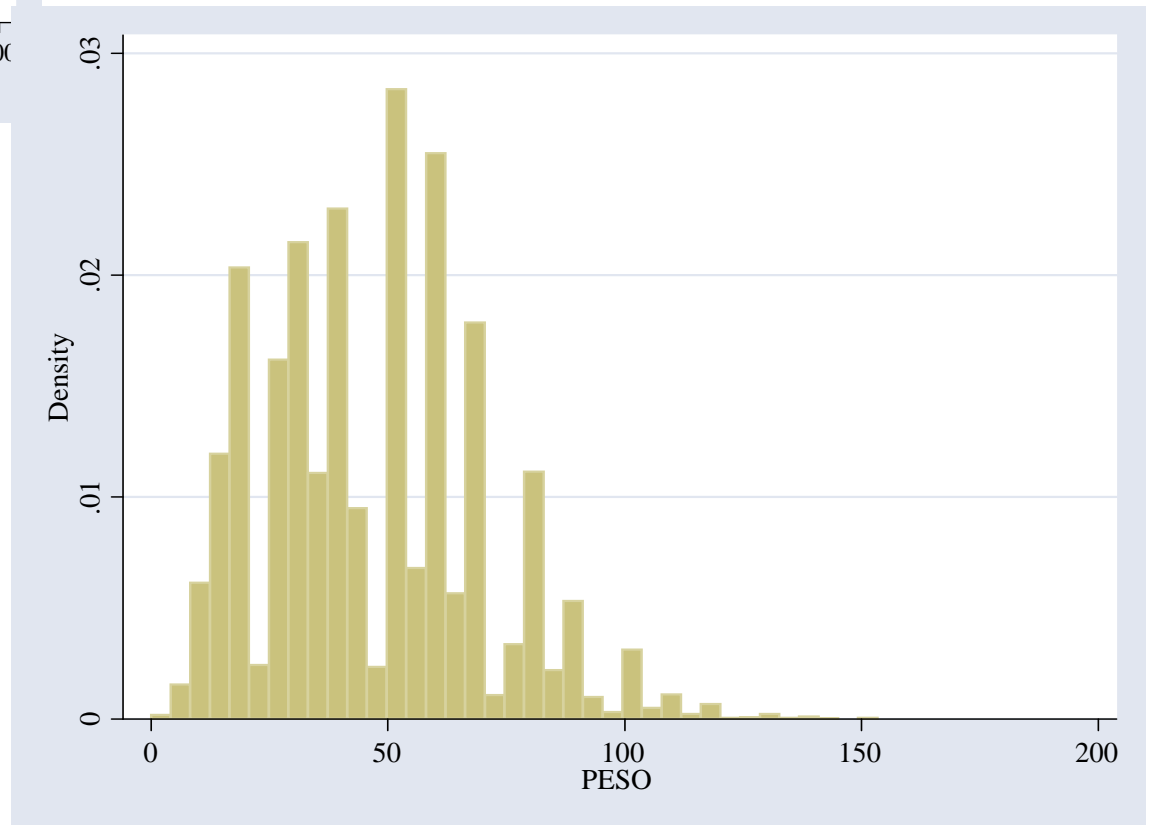


Materiali e Metodi/3



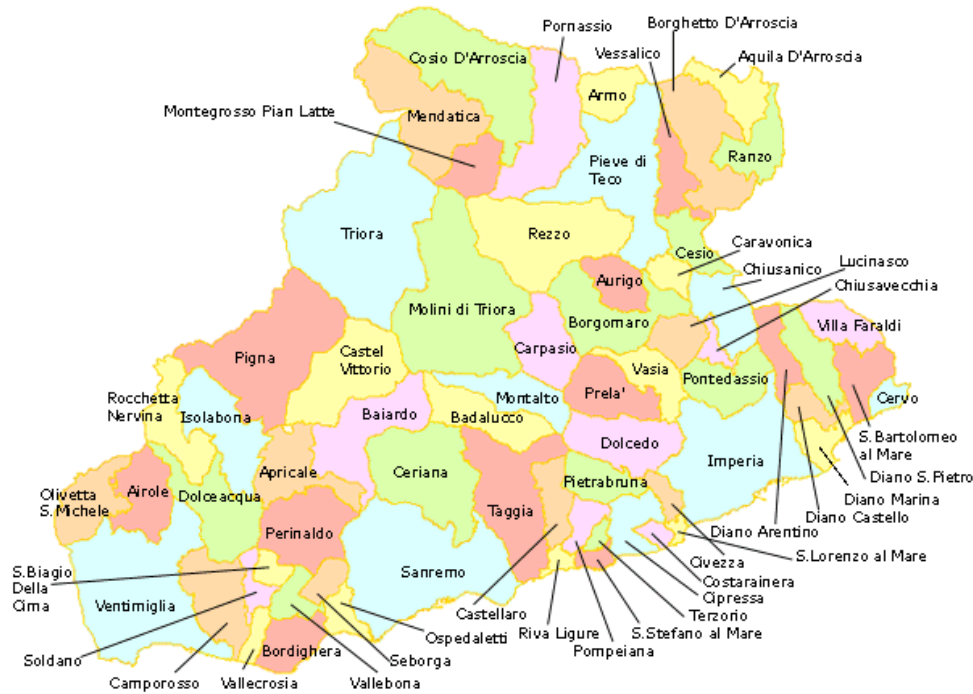
Età: 23.785 CAPI
Età media: 20,5 MESI

Peso: 68.184 CAPI
Peso medio: 45 Kg



Materiali e Metodi/3

*Comprensorio Alpino Imperiese,
Ambito Territoriale di Caccia della provincia di
Imperia*

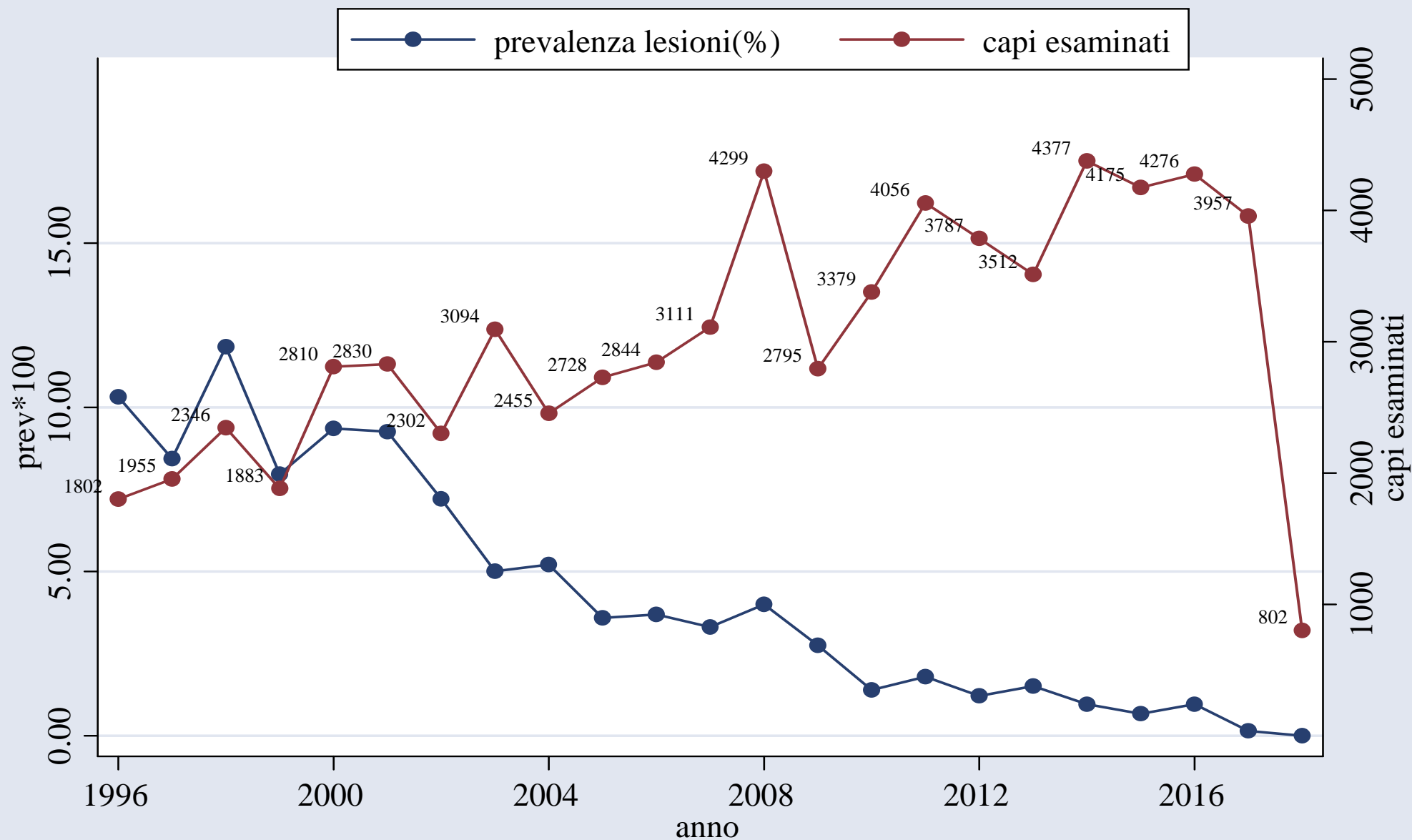


Provincia di Imperia



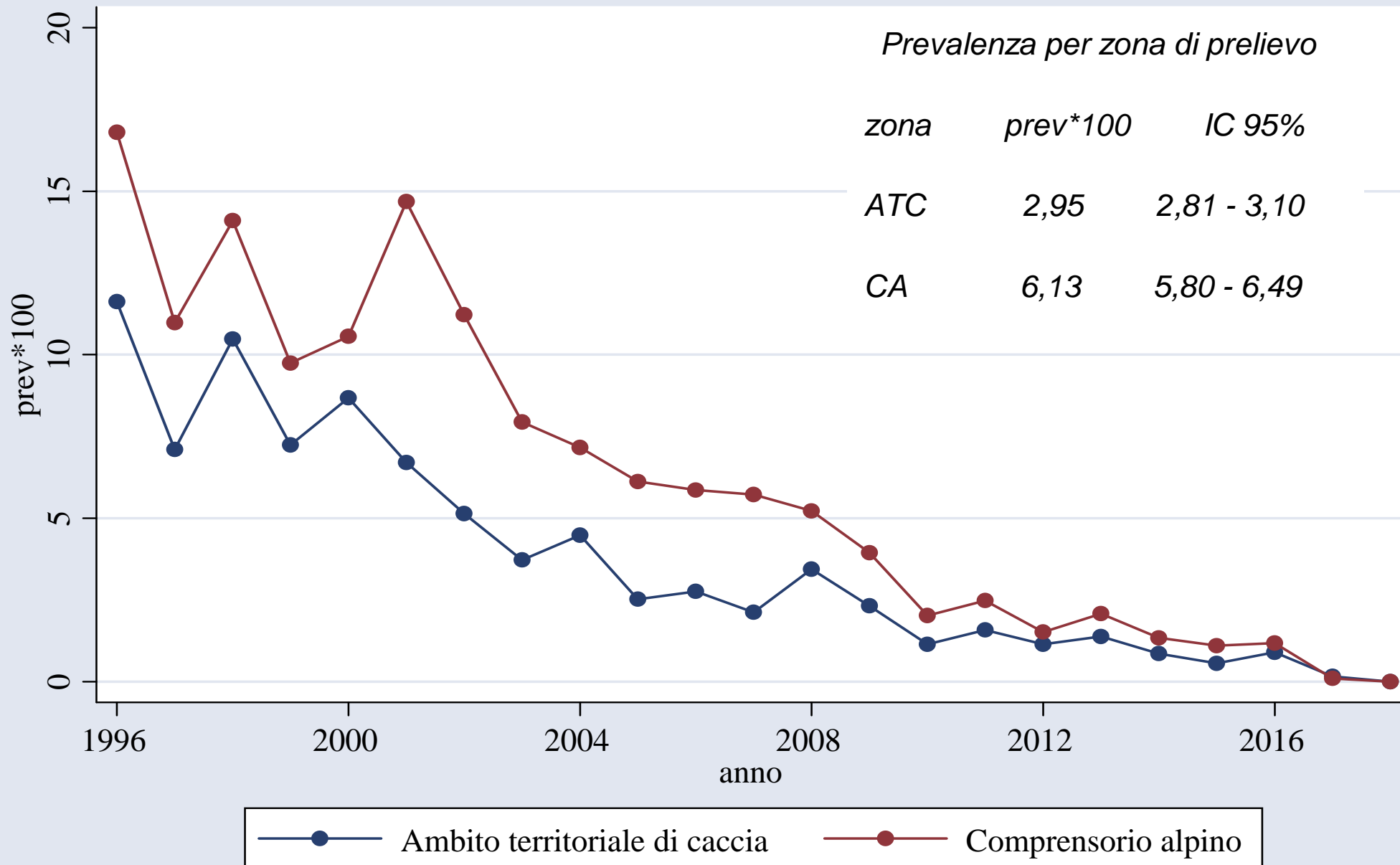
RISULTATI

6 nel 2017
41 nel 2016



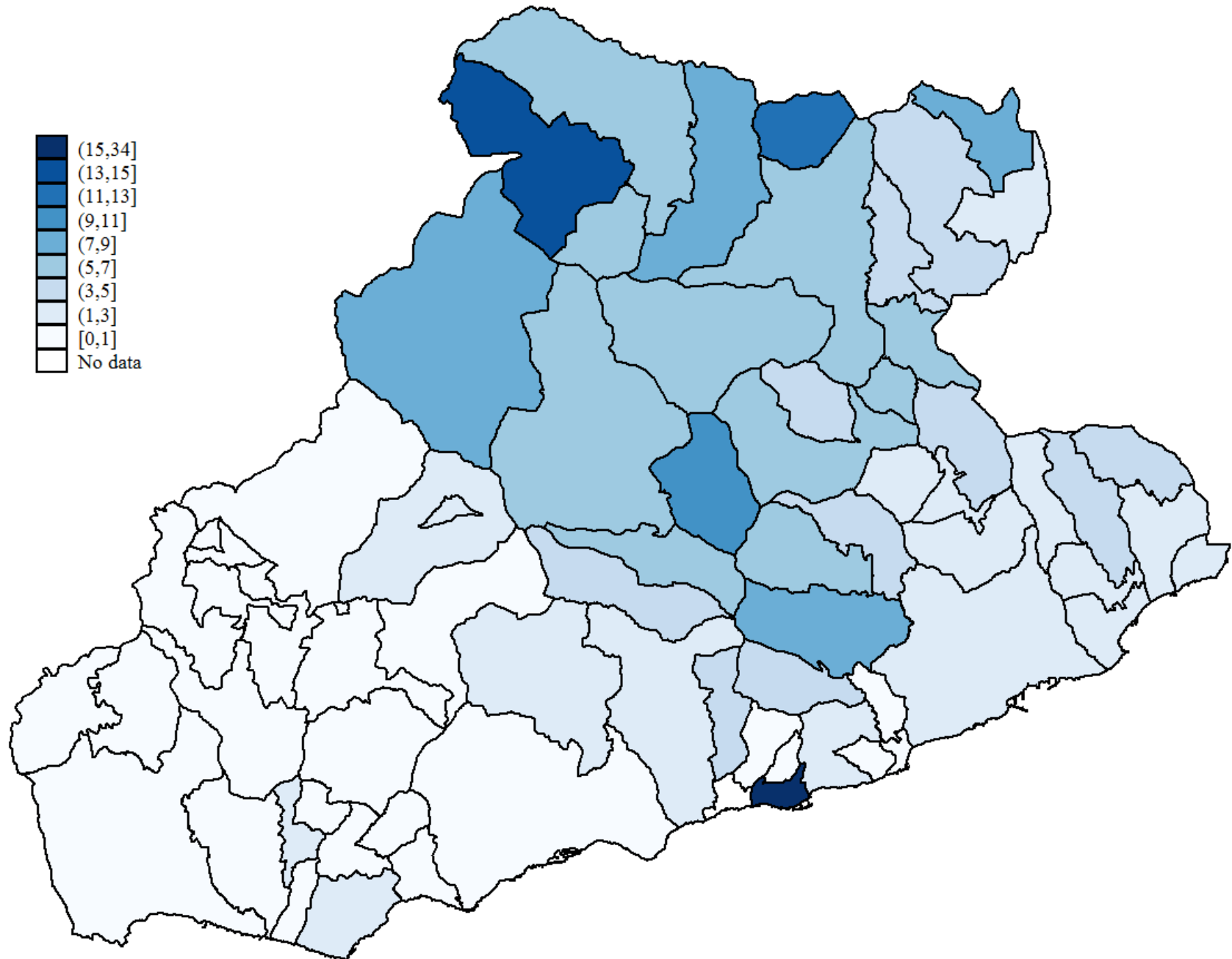
Prevalenze grezze per anno dei riscontri di lesioni anatomopatologiche compatibili con quadri tubercolari

RISULTATI



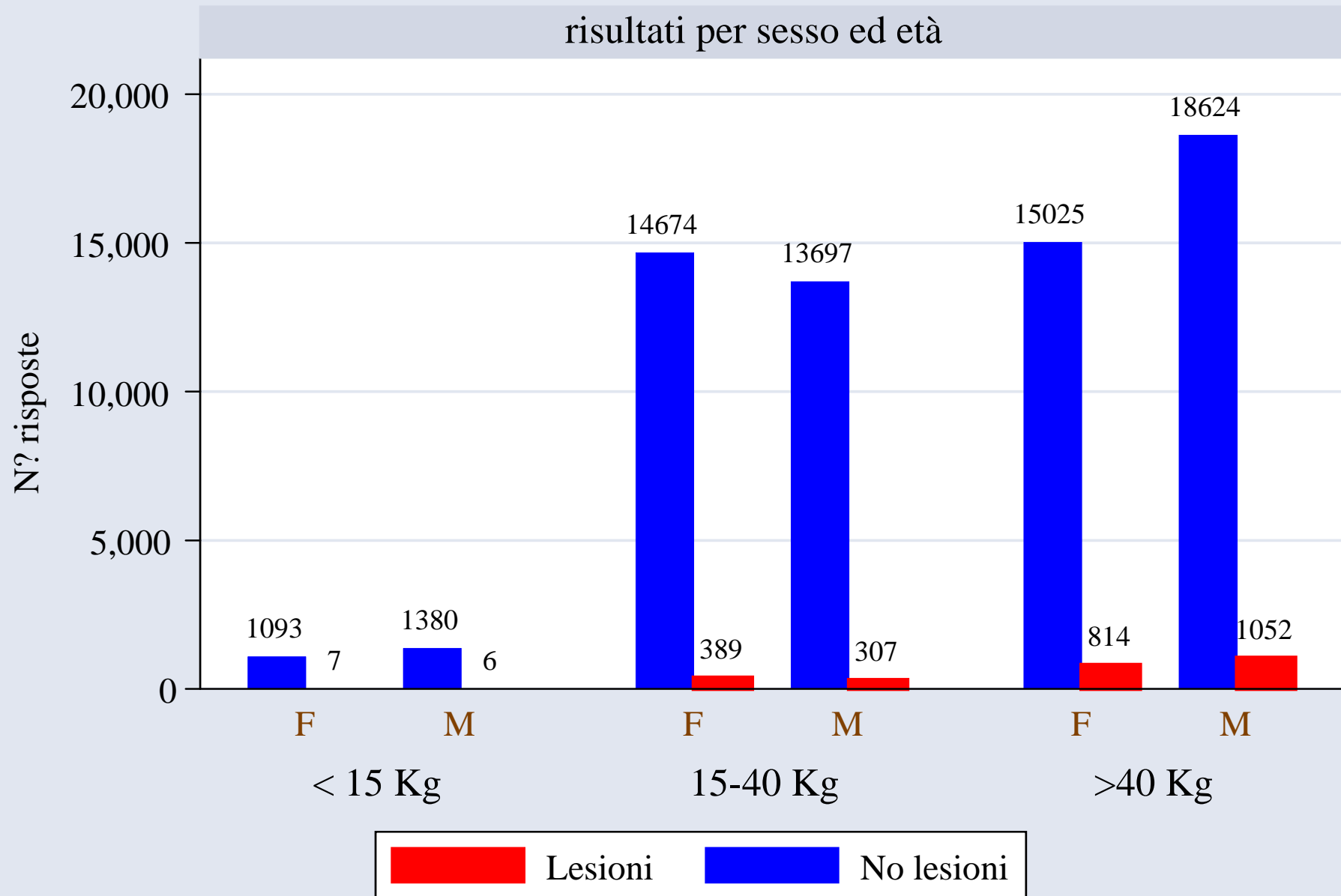
Andamento temporale dei riscontri di lesioni anatomopatologiche compatibili con quadri tubercolari nelle 2 zone geografiche.

RISULTATI



Prevalenze per comune di prelievo dei riscontri di lesioni anatomopatologiche compatibili con quadri tubercolari

RISULTATI



Un'analisi logistica multivariata è stata utilizzata per valutare l'effetto sulla presenza di lesioni compatibili con quadri tubercolari delle variabili individuate quali potenziali fattori di infezione; zona altimetrica, età e sesso



TUBERCOLOSI GENERALIZZATA: LESIONI AI LINFONODI PRESCAPOLARI E SOTTOMANDIBOLARI

RISULTATI

MICOBATTERI - RICERCA - COLTURALE

colturale

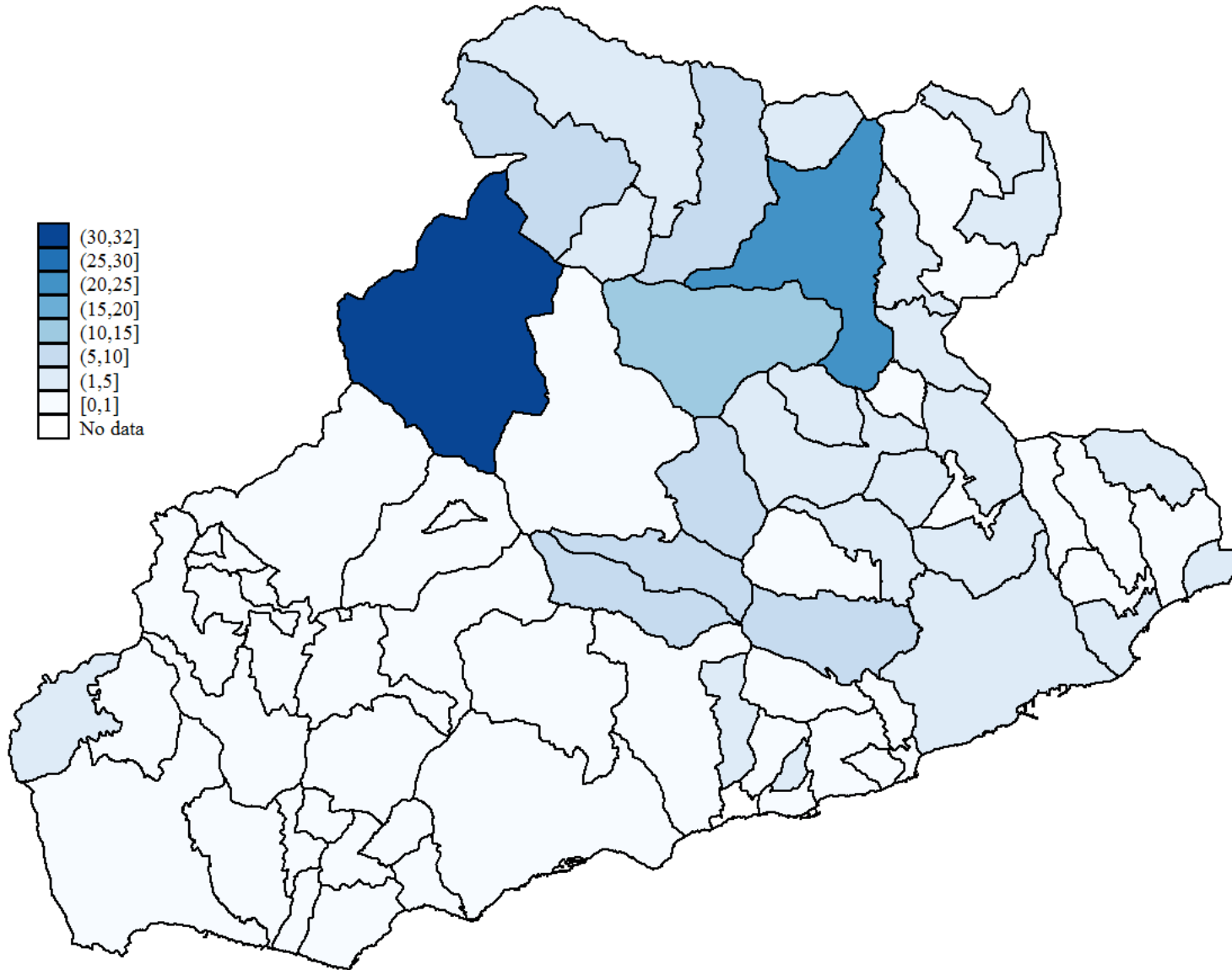
| anno | capi esaminati | AVIUM | BOVIS | MICROTI | SPP | TB.Complex |
|------|-------------------|-------|-------|---------|-----|------------|
| 2004 | 2455 | 2 | 16 | | 7 | 46 |
| 2005 | 2728 | | | | | |
| 2006 | 2844 | 2 | 9 | | 3 | 12 |
| 2007 | 3111 | 1 | 3 | 1 | 0 | |
| 2008 | 4299 | 2 | 3 | 15 | 0 | 4 |
| 2009 | 2795 | 0 | 1 | 5 | 0 | |
| 2010 | 3379 | 2 | 2 | 6 | 0 | |
| 2011 | 4056 | 1 | 0 | 10 | 0 | |
| 2012 | 3787 | 0 | 1 | 4 | 0 | |
| 2013 | 3512 | 0 | 0 | 2 | 0 | |
| 2014 | 4377 | 0 | 0 | 4 | 1 | 0 |
| 2015 | 4175 | 1 | 0 | 1 | 0 | 0 |
| 2016 | 4276 | 0 | 0 | 6 | 0 | 0 |
| 2017 | 3957 | 0 | 0 | 1 | 0 | |
| 2018 | 802 | 0 | 0 | 0 | 0 | |

RISULTATI

| anno | capi esaminati | lesioniTBC compatibili | Colturale | ricerca colturale | PCR positive | prev*100 positività alla pcr rispetto a lesioni SI |
|------|-------------------|---------------------------|-----------|-------------------|--------------|--|
| 2007 | 3111 | 103 | 5 | 99 | 31 | 31,3 |
| 2008 | 4299 | 172 | 24 | 134 | 83 | 61,9 |
| 2009 | 2795 | 77 | 6 | 76 | 48 | 63,2 |
| 2010 | 3379 | 47 | 10 | 52 | 24 | 46,2 |
| 2011 | 4056 | 73 | 11 | 73 | 44 | 60,3 |
| 2012 | 3787 | 46 | 5 | 46 | 47 | 102,2 |
| 2013 | 3512 | 53 | 2 | 53 | 3 | 5,7 |
| 2014 | 4377 | 42 | 5 | 42 | 15 | 35,7 |
| 2015 | 4175 | 28 | 2 | 25 | 11 | 44,0 |
| 2016 | 4276 | 41 | 6 | 41 | 27 | 65,9 |
| 2017 | 3957 | 6 | 1 | 7 | 2 | 28,6 |
| 2018 | 802 | 0 | 0 | 5 | 4 | 80,0 |

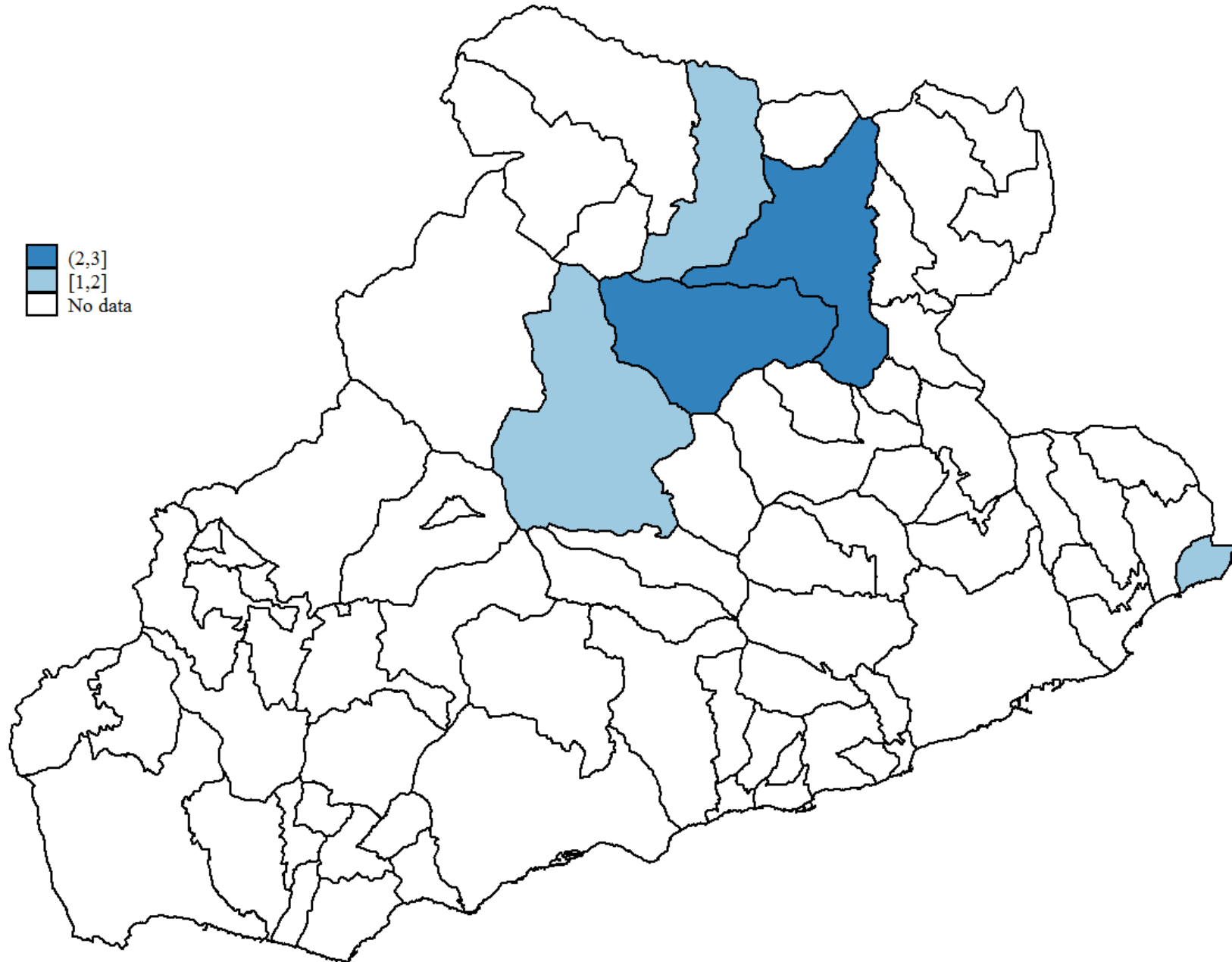
RISULTATI

MICOBATTERI - RICERCA - COLTURALE



Comune di prelievo: numero assoluto dei casi confermati all'esame colturale

RISULTATI



Anni 2007-2012: comuni in cui sono stati confermati casi di M.bovis. Numero assoluto

CONCLUSIONI

L'ultimo caso di tubercolosi da *M. bovis* nei cinghiali è stato segnalato nel 2012.

Nel 2014 la provincia di Imperia ha ottenuto il riconoscimento della qualifica di ufficialmente indenne da tubercolosi bovina

..... cinghiale considerato un indicatore della presenza di *M.bovis* in un'area....

..... ma non rappresenterebbe un buon serbatoio e vettore per l'infezione

Grazie per l'attenzione

