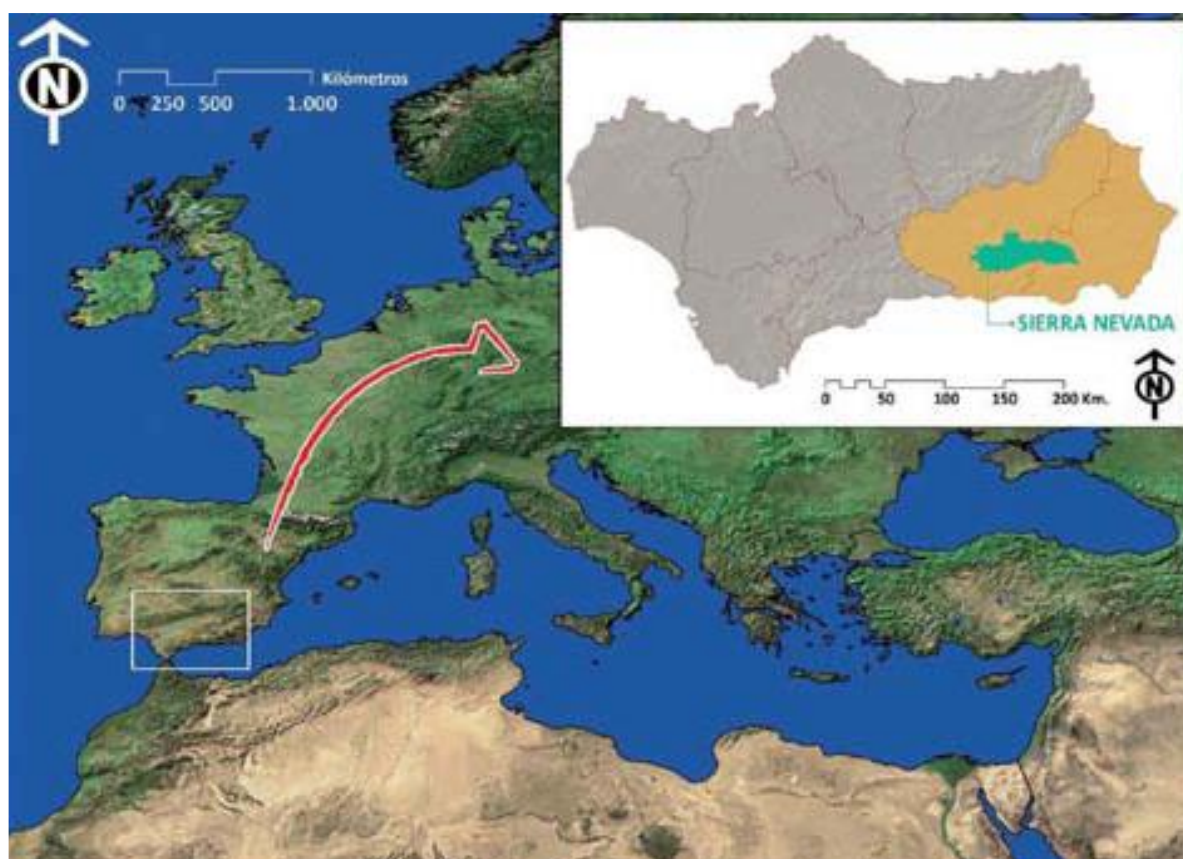


## LES 41èmes RENCONTRES DU GEEFSM se tiendront à l'Auditorium Inspecteur Jorge García Tudela-Maison de la Culture de Monachil (Grenade, Espagne) en SIERRA NEVADA

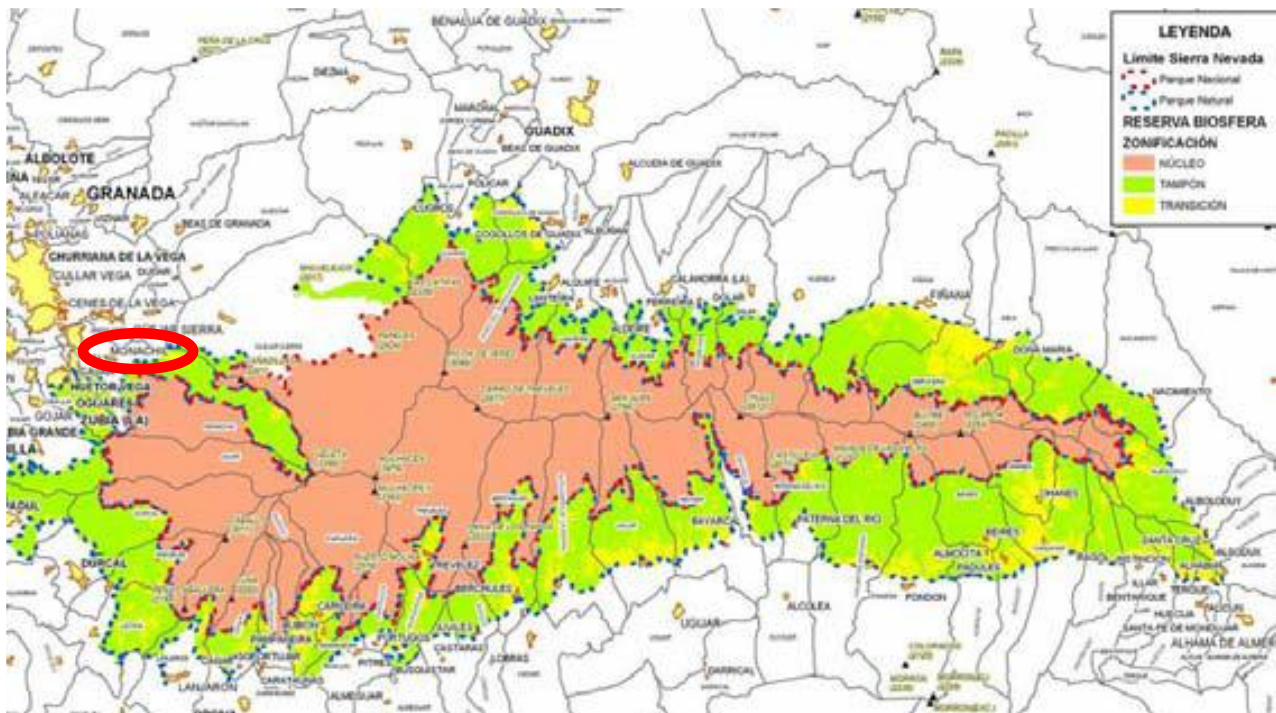
### 1. Sierra Nevada

Situé au sud-est de la Péninsule Ibérique, divisé entre les provinces andalouses de Grenade et d'Almería (Figure 1), l'écosystème méditerranéen de haute montagne de la Sierra Nevada constitue une île bioclimatique abritant de nombreux endémismes. Le caractère unique et la richesse floristique de la Sierra Nevada, sa variété de formations végétales, sa faune d'insectes riche et variée, son spectaculaire intérêt paysager et géomorphologique, représentent un patrimoine naturel et culturel d'une valeur scientifique, récréative et éducative incontestable, protégé par les figures de Parc national (85 883 hectares, le plus grand d'Espagne), parc naturel (86 355 hectares) et réserve de la biosphère.



**Figure 1.** Situation géographique du massif montagneux de la Sierra Nevada.

L'espace naturel protégé de la Sierra Nevada s'étend le long d'un gradient d'altitude qui va de 300 jusqu'à les 3 482 mètres d'altitude du Mulhacén, le plus haut sommet de la Péninsule Ibérique. Les communes de la zone d'influence présentent également une configuration altitudinale le long des vallées qui descendent des montagnes, avec les centres de population situés principalement dans la partie basse et les rochers et pâtures d'été s'étendant vers le sommet (Figure 2).



**Figure 2.** Municipalités de l'Espace Naturel Protégé de la Sierra Nevada et de ses environs et localisation de Monachil.

## 2. Monachil (Plus information en <https://monachil.es/>)

Situé dans le coin nord-ouest du massif de la Sierra Nevada, Monachil regarde vers la Vega de Granada depuis une vallée fertile. Bien que le centre de population soit situé à seulement 8 km de la capitale, le territoire municipal (90,13 km<sup>2</sup>) comprend des lieux remarquables comme le pic Veleta (3 398 mètres d'altitude) ou la station de ski de la Sierra Nevada. La rivière Monachil traverse la municipalité depuis l'est vers l'ouest, le donnant la morphologie allongée typique des communes du massif. Le point le plus bas de sa vallée est situé à 740 mètres d'altitude.

Traditionnellement, Monachil a été une municipalité à prédominance agricole et d'élevage, ce qui a conditionné que les centres de population du village soient regroupés dans les zones basses, évitant ainsi les conditions stationnaires de la production agricole des zones de haute montagne et les rigueurs climatiques des hautes altitudes. Monachil préserve la morphologie et la structure des villages de montagne, en conservant les caractéristiques de construction traditionnelles, qui sont aujourd'hui perdues dans pratiquement toutes les autres villes autour de Grenade. Trois zones urbaines peuvent être individualisées dans la zone municipale de Monachil : Monachil Pueblo (village), le Barrio (quartier) de Monachil et la station de ski de la Sierra Nevada.

Le Pueblo dispose d'un noyau urbain réparti en terrasses fluviales des deux côtés du fleuve et concentré en trois secteurs : Miraflores, Barrio Alto et Barrio de la Iglesia. Surtout à Miraflores et dans le Barrio Alto, les maisons sont réparties selon les contours du terrain, avec des rues en pente et une structure urbaine très irrégulière. Cette situation a limité les possibilités d'expansion du centre urbain, de sorte que la population

a commencé à se déplacer vers des zones plus basses, avec des majeures possibilités de croissance et de meilleures communications, donnant naissance à ce qui constitue aujourd'hui le Barrio de Monachil. Le Barrio de Monachil, qui regroupe le Barrio de la Vega et le Barrio del Genital, a donc une localisation plus basse, occupant les terres cultivées des prairies et des versants adjacents, avec moins de limitations morphologiques et de plus grandes attentes de croissance.

Enfin, le centre urbain de la station de ski de la Sierra Nevada est situé dans la partie supérieure de la zone municipale, reliée à la station de ski. Elle est divisée en deux secteurs : l'urbanisation, située dans la zone appelée Pradollano et qui s'étend depuis les 2 000 jusqu'à 2 500 m. altitude, sur la rive droite de la rivière Monachil ; et les installations sportives de la station de ski elle-même, constituées par des moyens mécaniques et des pistes.

Monachil compte environ 8 000 habitants, dont la plupart sont répartis dans le Barrio, avec environ 5 000 habitants, et dans une moindre mesure dans le Pueblo, avec environ 1 900 habitants. Dans le centre urbain de la Sierra Nevada il y a environ 300 voisins, même si le taux d'occupation est assez fluctuant et se multiplie de façon exponentielle en hiver, coïncidant avec l'ouverture de la station de ski.

### **3. Le siège**

Le siège des 41èmes Rencontres du GEEFSM sera l'Auditorium Inspecteur Jorge García Tudela de la Maison de la Culture Monachil, situé dans le Barrio de Monachil. Ce lieu est reconnu pour la diversité des activités culturelles qui y sont réalisées, ainsi que pour son ambiance accueillante. Situé sur la Plaza de la Casa de la Cultura, il est destiné à l'organisation d'événements culturels. L'Auditorium a une capacité pour 378 personnes, avec un scénario, des loges, des salles de bains et d'un hall aménagé pour les expositions. L'Auditorium est aussi adapté pour les personnes à mobilité réduite.

**<https://maps.app.goo.gl/6dSy98gxUjyfQ2Y49>**





**Figure 3.** Extérieur de la Maison de la Culture Monachil, siège des 41èmes Rencontres du GEEFSM.



**Figure 4.** Salle principale de la Maison de la Culture Monachil, siège des 41èmes Rencontres du GEEFSM.

La séance de travail du matin du samedi 9 novembre 2024 aura lieu au Palais des Expositions de Grenade, à l'occasion du IIème Congrès International de la Montagne.

## 5. Comment y arriver (Consulter <https://www.grnadadirect.com/transporte-granada/>)

On peut arriver à Grenade en avion, train, bus ou voiture particulière.

Avion : L'aéroport Federico García-Lorca Grenade-Jaén est situé à Santa Fe, environ 18 kilomètres du centre de Grenade. Depuis l'aéroport, vous pouvez rejoindre le centre de Grenade (Palais des Congrès) en bus (45 min, 3 euros) ou en taxi (25 minutes, 25-35 euros).

Train : La gare de Grenade est reliée par AVE à Madrid (3h35-3h45, 25-80 euros) et à Barcelone (6h19-7h25, 60-120 euros). Également par les trains AVANT avec Séville (2h40-3h50, 23,5-37,5 euros).

### Horarios de los trenes de Madrid a Granada

Tren	Salida	Llegada	Duración	Estación Origen	Estación destino
<b>AVE</b> 02076	7:00 h	10:42 h	3 h 42 min	<b>Madrid Atocha</b>	<b>Granada</b>
<b>AVE</b> 02146	14:00 h	17:35 h	3 h 35 min	<b>Madrid Atocha</b>	<b>Granada</b>
<b>AVE</b> 02196	20:03 h	23:48 h	3 h 45 min	<b>Madrid Atocha</b>	<b>Granada</b>
<b>alsa</b> ALSA	23:30 h	4:30 h	5 h	<b>Madrid South Bus Station</b>	<b>Granada Bus Station</b>

El último tren que realiza el viaje entre Madrid y Granada es un Alsa que sale de Madrid a las 23:30 h y llega a Granada a las 4:30 h, el trayecto se realiza en 5 h.

Si quieres consultar los horarios de salida de Granada a Madrid, es decir, del trayecto inverso, solamente pulsa el siguiente enlace : [Horarios Trenes Granada Madrid.](#)

**Figure 5.** Horaires des trains AVE de Madrid à Grenade consultés le 12/07/2024. Le dernier itinéraire est un bus interurbain. Confirmez les horaires sur <https://www.renfe.com>

### Horarios de los trenes de a Granada

Tren	Salida	Llegada	Duración	Estación Origen	Estación destino
<b>AVE</b> 03930	6:45 h	13:36 h	6 h 51 min	<b>Barcelona Sants</b>	<b>Granada</b>

El último tren que realiza el viaje entre Barcelona y Granada es un AVE que sale de Barcelona a las 6:45 h y llega a Granada a las 13:36 h, el trayecto se realiza en 6 h 51 min.

Si quieres consultar los horarios de salida de Granada a Barcelona, es decir, del trayecto inverso, solamente pulsa el siguiente enlace : [Horarios Trenes Granada Barcelona.](#)

**Figure 6.** Horaires des trains AVE de Barcelone à Grenade consultés le 12/07/2024. Confirmez les horaires sur <https://www.renfe.com>

Bus : Le moyen de transport public le plus économique mais aussi le plus lent pour rejoindre Grenade est le bus, depuis de nombreuses villes espagnoles. La seule compagnie longue distance qui opère à la gare routière de Grenade est ALSA (<https://www.alsa.es/estaciones/estacion-granada>).

Accès à Monachil : Depuis le centre de Grenade (Palais des Congrès) les lignes de bus interurbains 181, 182 et 183 rejoignent le centre urbain de Monachil. Les lignes sont exploitées par Autocares Liñan (Tél. : +34 958 263 725).

Pour consulter les transports urbains de Grenade et de la zone métropolitaine, visitez la page suivante :

<https://ctagr.es/>